

Inserción Laboral  
de los Titulados  
en Maestro Especialidad:  
Lengua Extranjera

Consejo Social

UCM

# MAESTRO ESPECIALIDAD: LENGUA EXTRANJERA

## *Ficha Técnica*

UNIVERSO	Diplomados en Maestro Especialidad: Lengua Extranjera de la UCM
POBLACIÓN MUESTREADA	Promociones 2008/2009, 2009/2010 y 2010/2011
DISEÑO DEL CUESTIONARIO	Consejo Social
DISEÑO MUESTRAL	Muestreo aleatorio simple sin reposición
TAMAÑO Muestral	93 individuos
ERROR DE MUESTREO	$\pm 8,6\%$ ( $p=q=0,5$ y Nivel de confianza del 95%)
REALIZACIÓN DEL TRABAJO DE CAMPO	Facultad de Estudios Estadísticos de la UCM durante los meses de febrero, marzo y abril del 2010
ANÁLISIS Y ELABORACIÓN DEL INFORME	Facultad de Estudios Estadísticos de la UCM

# Perfil de la Muestra

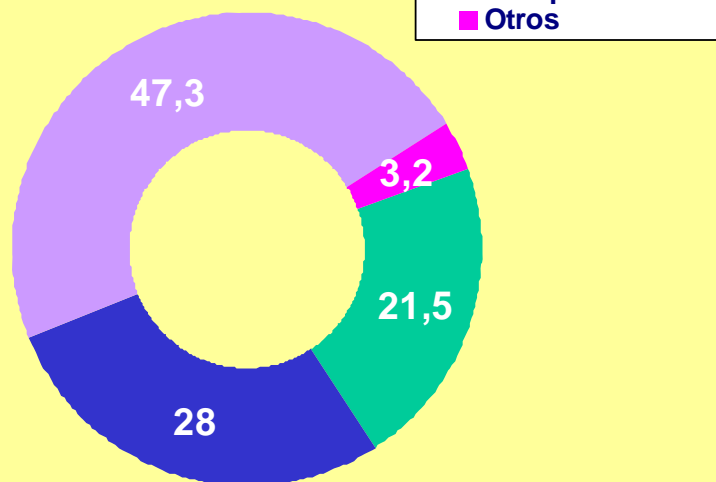
## Sociodemográfico

Edad media de 28,8 años

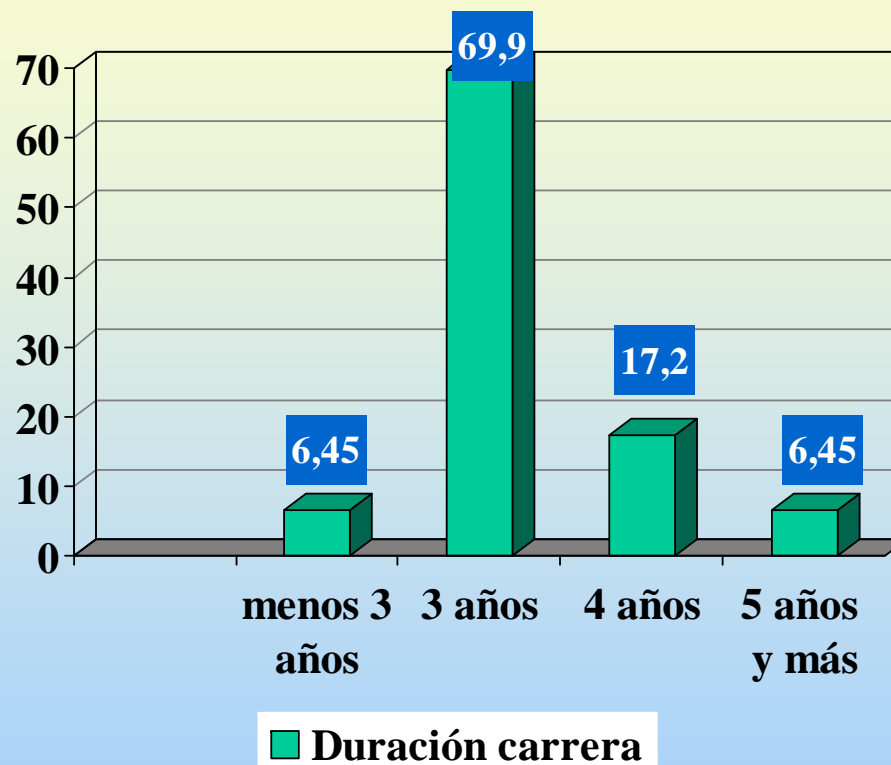
9,7% de Hombres

84,6% Clase Media

## Emancipación



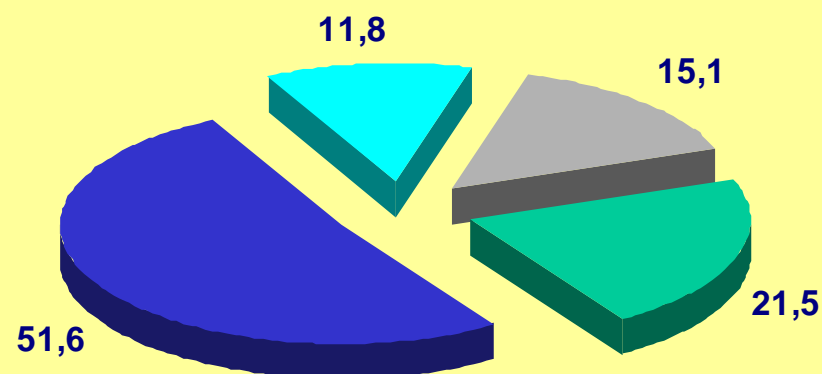
## Académico



58,1% simultaneó los estudios con trabajo

# Características de la ocupación actual

## Ocupación



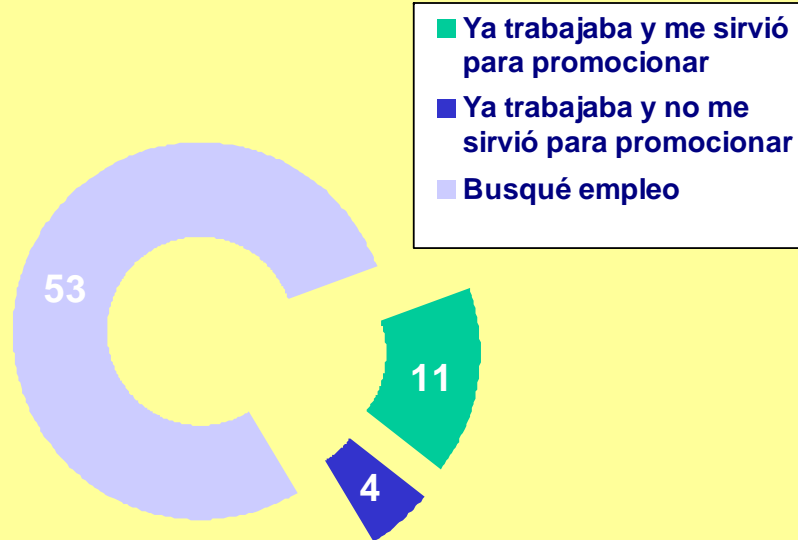
- Mayor edad media en el colectivo de los desempleados

- La experiencia laboral mientras cursaba la carrera y la renuncia a ofertas de empleo es diferente en función de la ocupación del titulado

**52,7% ha renunciado a una oferta de empleo**

*Los motivos principales de rechazo fueron: “Malas condiciones laborales” (51%) y “Baja remuneración” (16,3%)*

# Titulado con empleo



**El 73,6% encuentra empleo en 3 meses o menos**

**Formación complementaria:**

“Idiomas” (47,5%)

“Otra carrera” (13%)

**Utiliza en la *búsqueda* de empleo:**

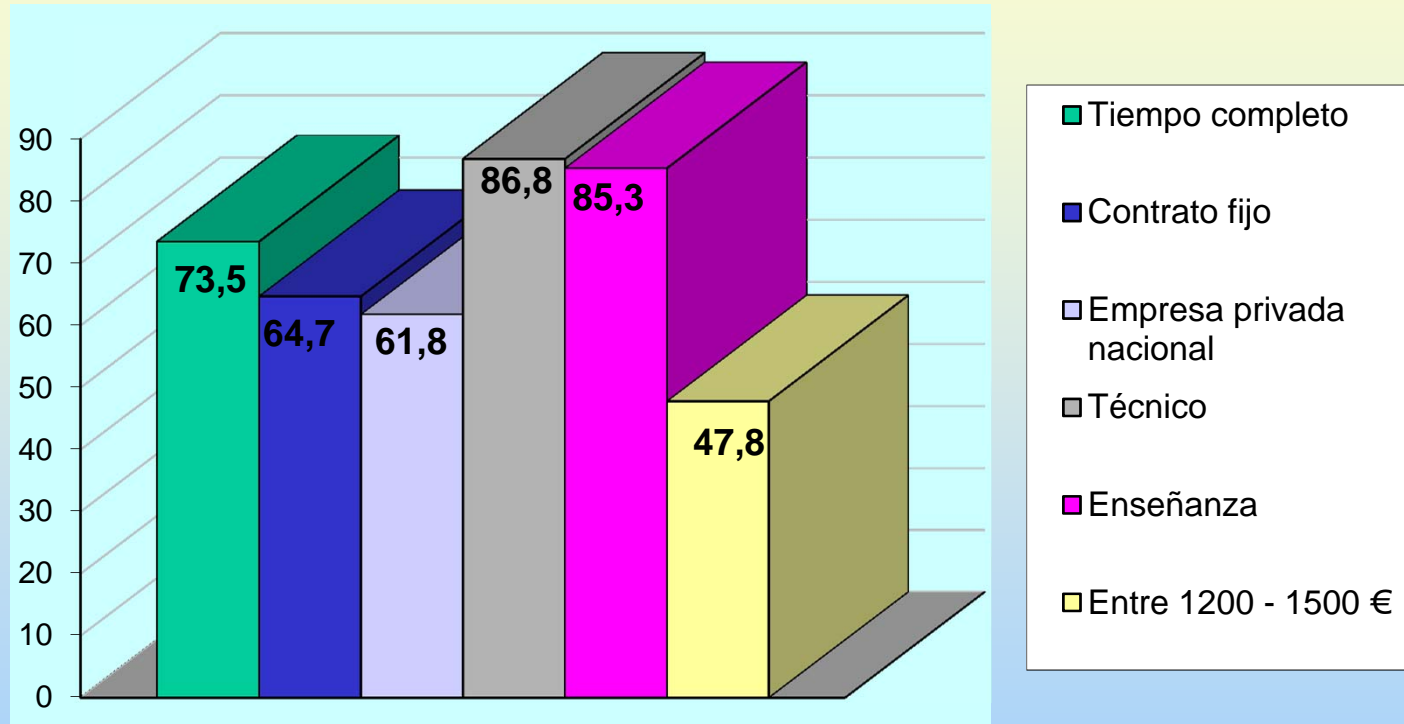
- ✓ Enviando mi currículum a diferentes empresas (34,7%)
- ✓ Internet (29,7%)
- ✓ Familiares y amigos (17,8%)

**Encuentra empleo a través de:**

- ✓ Enviando mi currículum a diferentes empresas (31,5%)
- ✓ Familiares o amigos (22,2%)
- ✓ Internet (16,7%)

# Titulado con empleo

## Características de la ocupación actual



## Grado de satisfacción

- Valoración de 8 o más puntos del 73,5%
- Puntuación de 8 del 26,5%

## *Titulado con empleo*

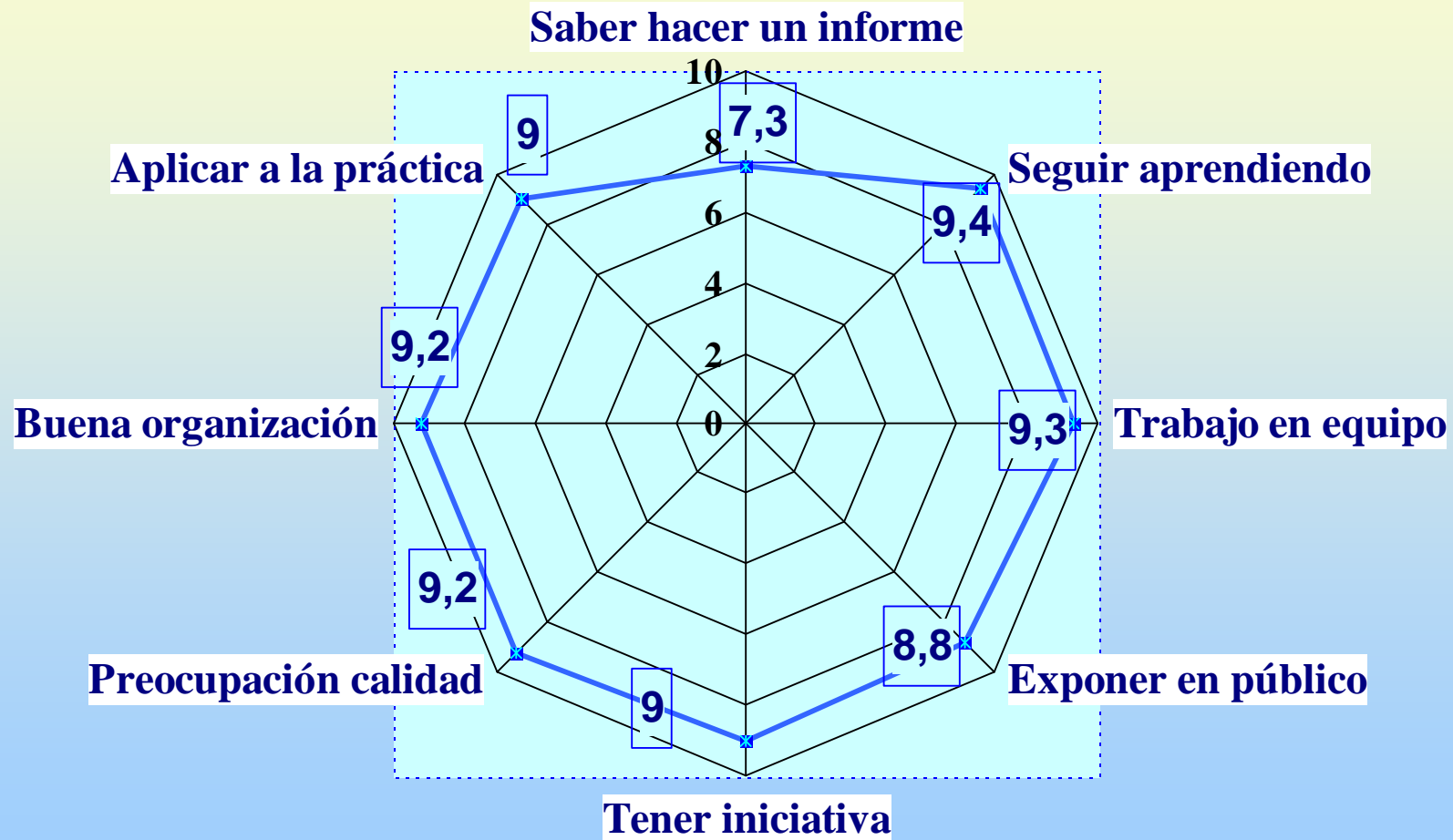
<i>Adecuación de los estudios</i>	<i>Porcentaje</i>
Fueron necesarios para mi inserción en el mercado	26,5
Me facilitaron bastante la inserción en el mercado laboral	20,6
Me facilitaron la inserción, aunque necesité formación complementaria	27,9
Me han servido poco o nada para insertarme en el mercado	25

### *Trayectoria Profesional*

- ✓ 3 empleos o menos (85,3%)
- ✓ Calidad media de 6 o más (92,6%)

# Titulado con empleo

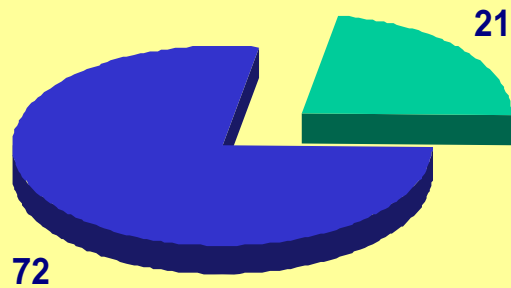
## Habilidades y Competencias





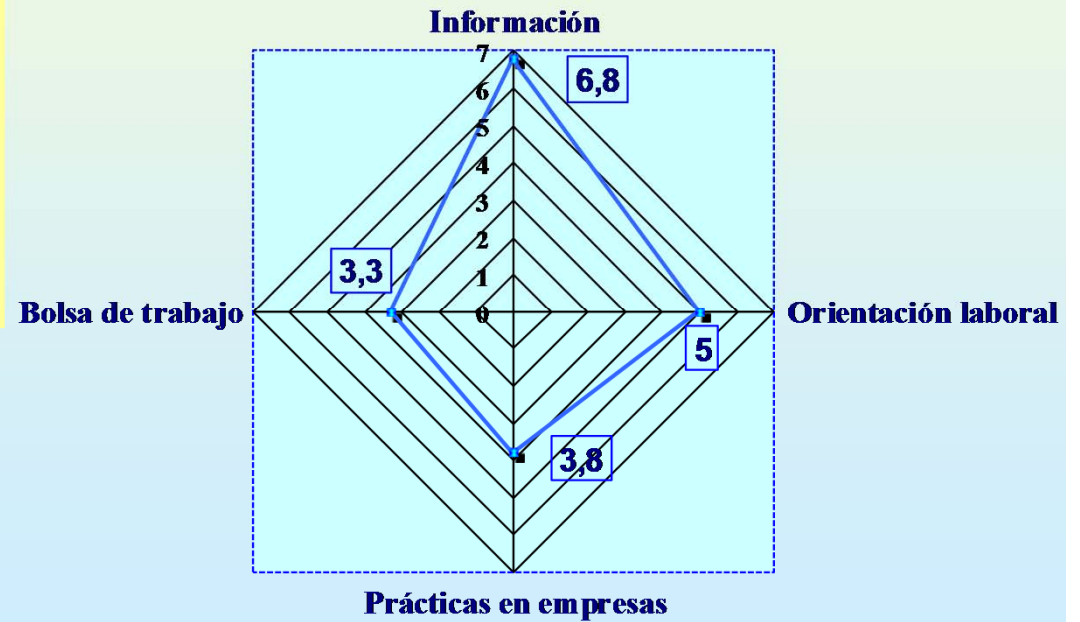
# Conocimiento del COIE

■ Conoce ■ No conoce COIE



El 33,3% ha utilizado el COIE

Valoración de los servicios



# *Realización de prácticas en empresas*

